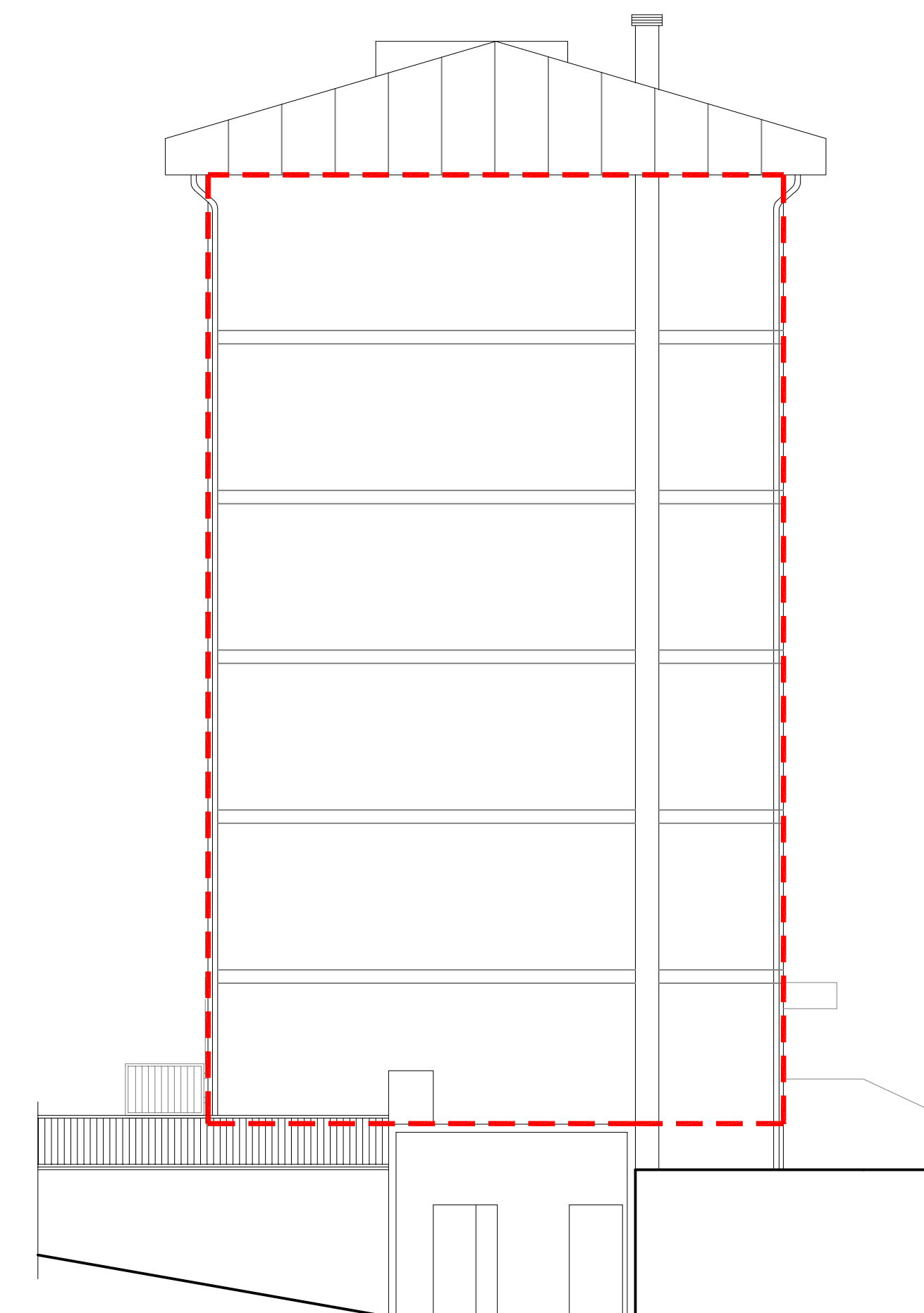




PROSPETTO EST - scala 1:100

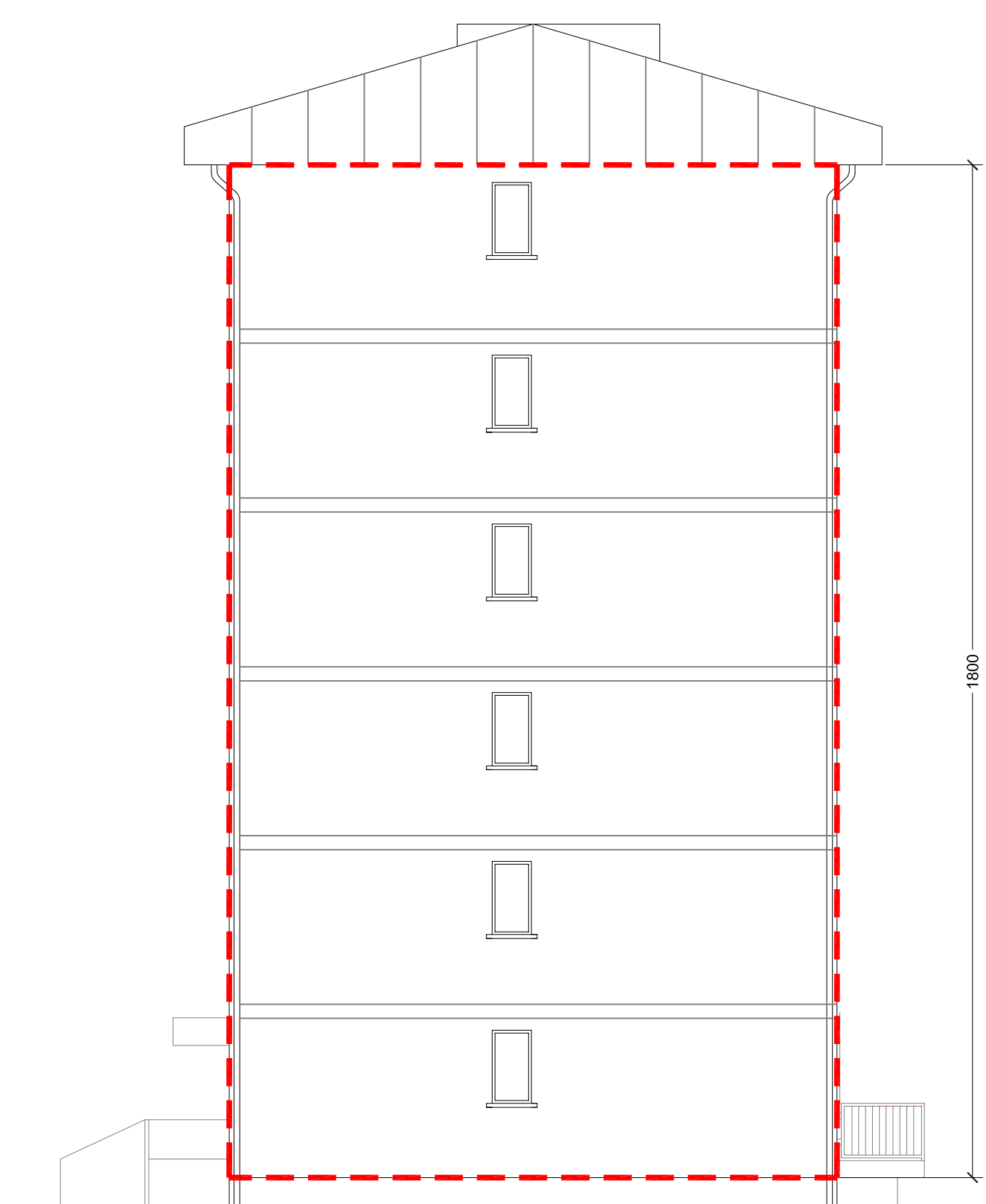


PROSPETTO SUD - scala 1:100



- tubazioni gas
- ⊙ tubo scarico boiler a gas
- griglia di ventilazione
- sistema a cappotto

PROSPETTO OVEST - scala 1:100



PROSPETTO NORD - scala 1:100



REGIONE LIGURIA
STAZIONE UNICA APPALTANTE REGIONALE
SEZIONE A.R.T.E. SAVONA



**RIQUALIFICAZIONE ENERGETICA
FABBRICATO DI ERP - PROPRIETA' ARTE SAVONA**
Via Bertolotto 4-5 - Quiliano (SV)
FONDI "FESR"

PROGETTO ESECUTIVO

Il RESPONSABILE DEL PROCEDIMENTO:
arch. Alessandra Rossi

Il Progettista:
ing. Paola Andreoli

TAVOLA:
Progetto - Prospetti

4/5

DATA:
Settembre 2018

SCALA:
1:100