

F1	F2	F3	PF1
misure interne	misure interne	misure interne	misure interne
Finestra in alluminio verniciato, telaio a taglio termico spessore minimo circa 62 mm, apertura a due ante, compreso vetrocamera basso emissivo 4+15+4 con argon ed accessori di chiusura. Trasmittanza termica del serramento Uw = 1,8 W/mq k circa	Finestra in alluminio verniciato, telaio a taglio termico spessore minimo circa 62 mm, apertura ad un'anta e a ribalta, compreso vetrocamera basso emissivo 4+15+4 con argon ed accessori di chiusura. Trasmittanza termica del serramento Uw = 1,786 W/mq k circa	Finestra in alluminio verniciato, telaio a taglio termico spessore minimo circa 62 mm, apertura a due ante, compreso vetrocamera basso emissivo 4+15+4 con argon ed accessori di chiusura. Trasmittanza termica del serramento Uw = 1,774 W/mq k circa	Portafinestra in alluminio verniciato, telaio a taglio termico spessore minimo circa 62 mm, apertura a due ante, compreso vetrocamera basso emissivo 4+15+4 con argon ed accessori di chiusura. Trasmittanza termica del serramento Uw = 1,731 W/mq k circa

ABACO SERRAMENTI - scala 1:50

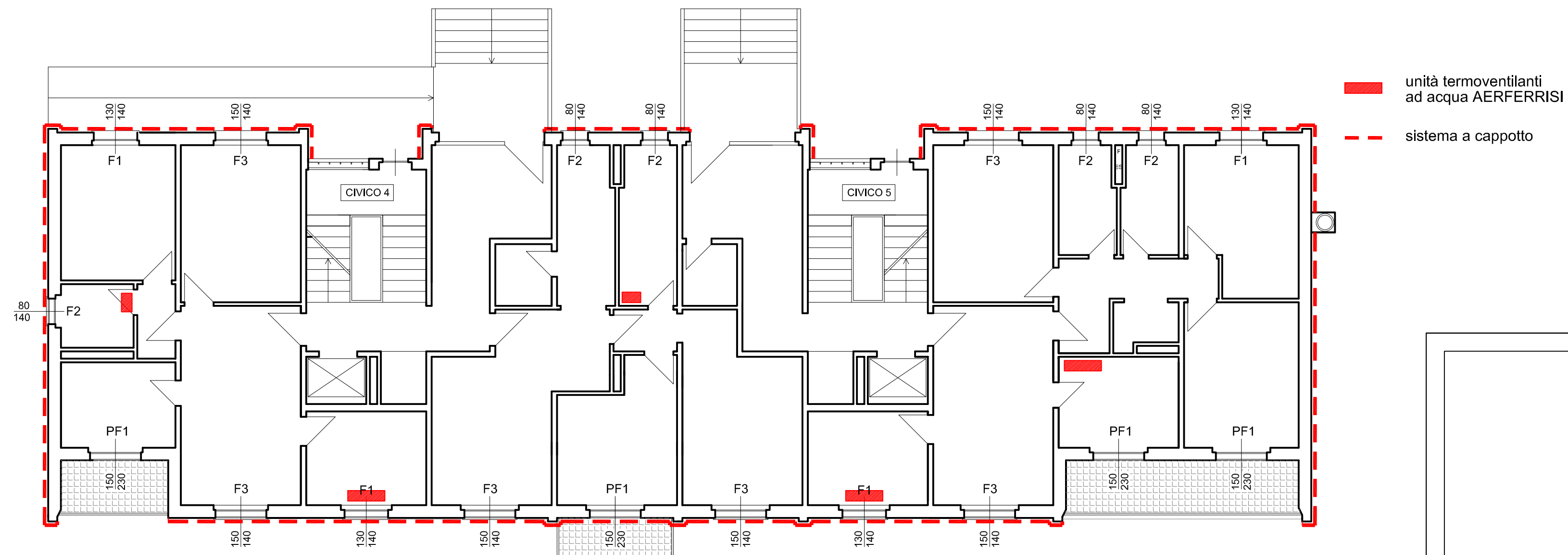
NB: VERIFICARE LE MISURE IN SEDE D'OPERA

ATTENZIONE !! PER FINESTRE AD 1 ANTA,  
VERIFICARE PREVENTIVAMENTE  
LE MANI DI APERTURA PER I QUANTITATIVI  
SPECIFICI DA ORDINARE

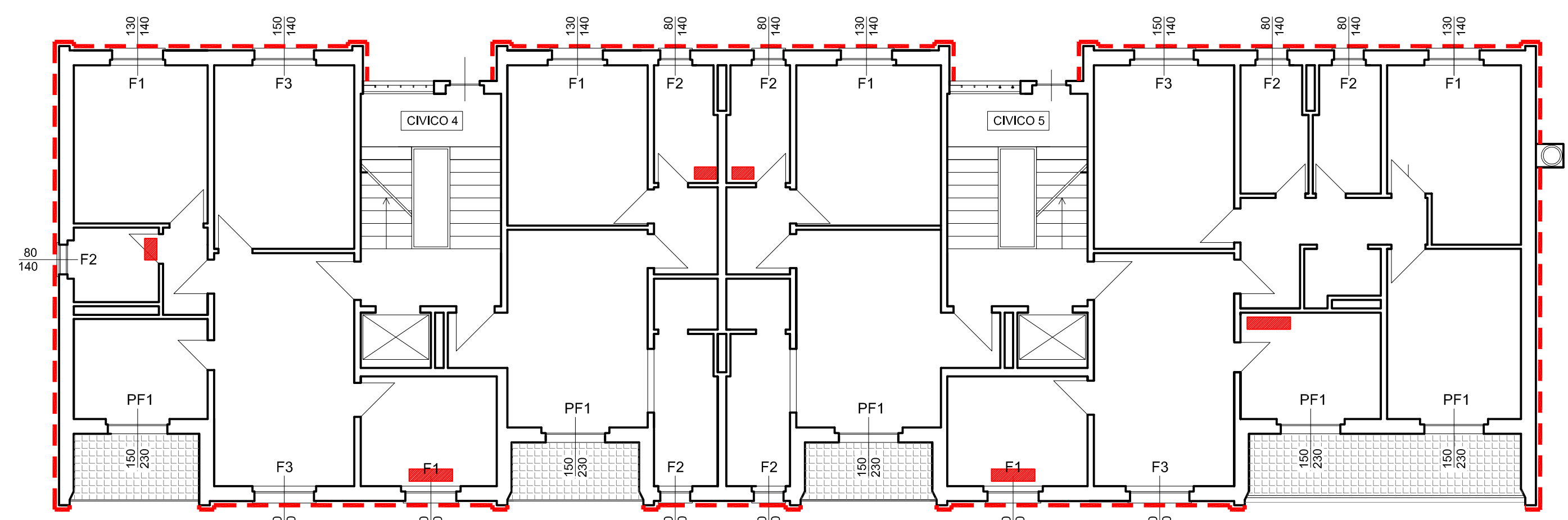
RIEPILOGO SERRAMENTI ALLOGGI							
	PT	1°P	2°P	3°P	4°P	5°P	TOT
F1	finestra 130 x 140	4	6	6	6	6	34
F2	finestra 80 x 140	5	7	7	7	7	40
F3	finestra 150 x 140	6	4	4	4	4	26
PF1	porta finestra 150 x 230	4	5	5	5	5	29
							129

NOTA  
SERRAMENTI CENTRALE TERMICA

Nel locale centrale termica si dovrà provvedere alla sostituzione di una finestra (130x50) con nuovo serramento in alluminio verniciato completa di cristallo di sicurezza 3+3 ed apertura a vasista e della porta di accesso con nuova porta REI 120 (ad un battente mm 1000x2050x60) in lamiera di acciaio zincato e verniciato con polveri epossipoliesteri e finitura antigraffio



PIANO TERRA - scala 1:100



PIANO TIPO - scala 1:100



REGIONE LIGURIA  
STAZIONE UNICA APPALTANTE REGIONALE  
SEZIONE A.R.T.E. SAVONA



RIQUALIFICAZIONE ENERGETICA  
FABBRICATO DI ERP - PROPRIETA' ARTE SAVONA  
Via Bertolotto 4-5 - Quiliano (SV)  
FONDI "FESR"

PROGETTO ESECUTIVO

Il RESPONSABILE DEL PROCEDIMENTO:

arch. Alessandra Rossi

Il Progettista:

ing. Paola Andreoli

TAVOLA:  
Progetto - Pianta e abaco serramenti

3/5

DATA:  
Settembre 2018

SCALA:  
1:100 - 1:50