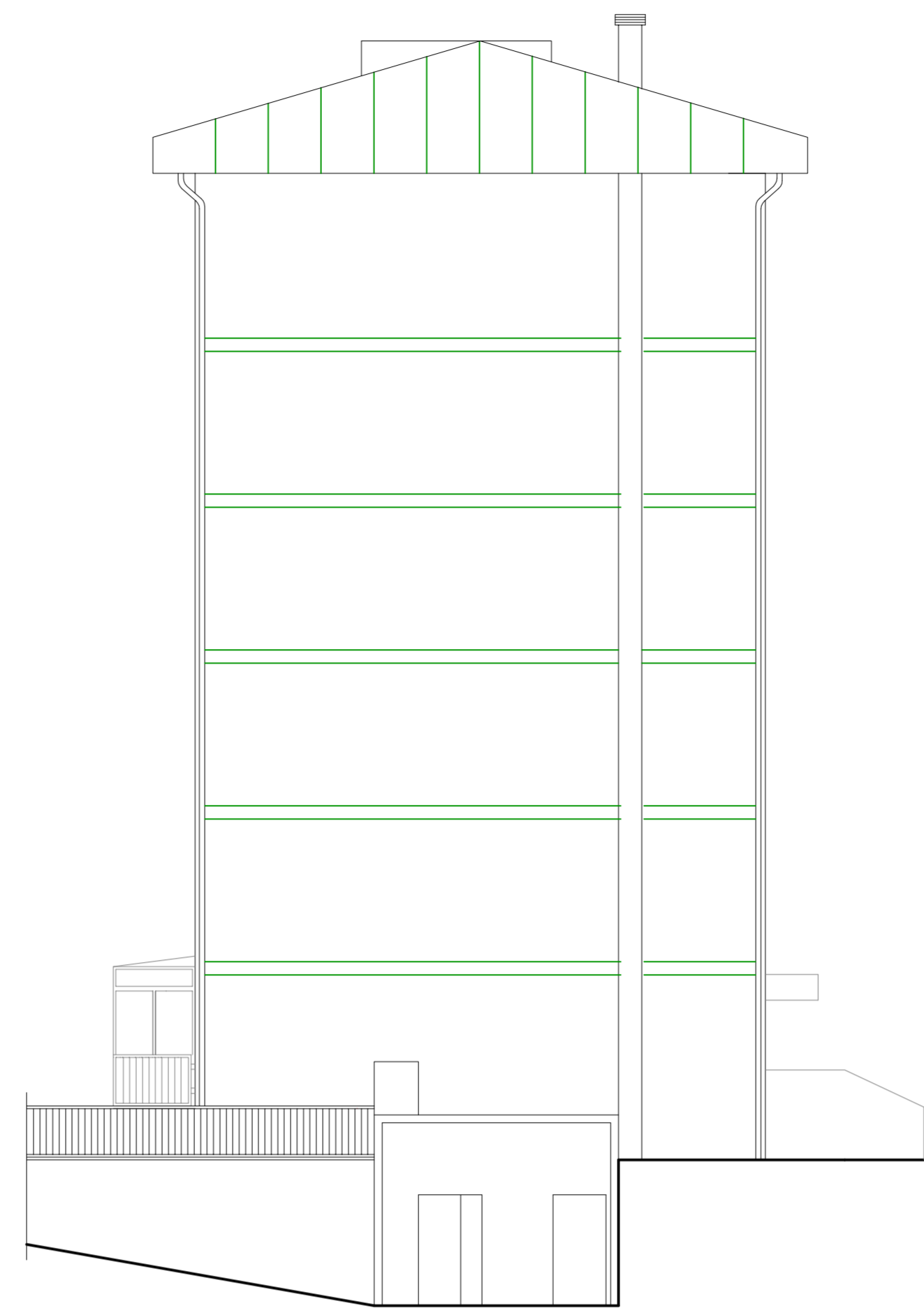




PROSPETTO EST- scala 1:100



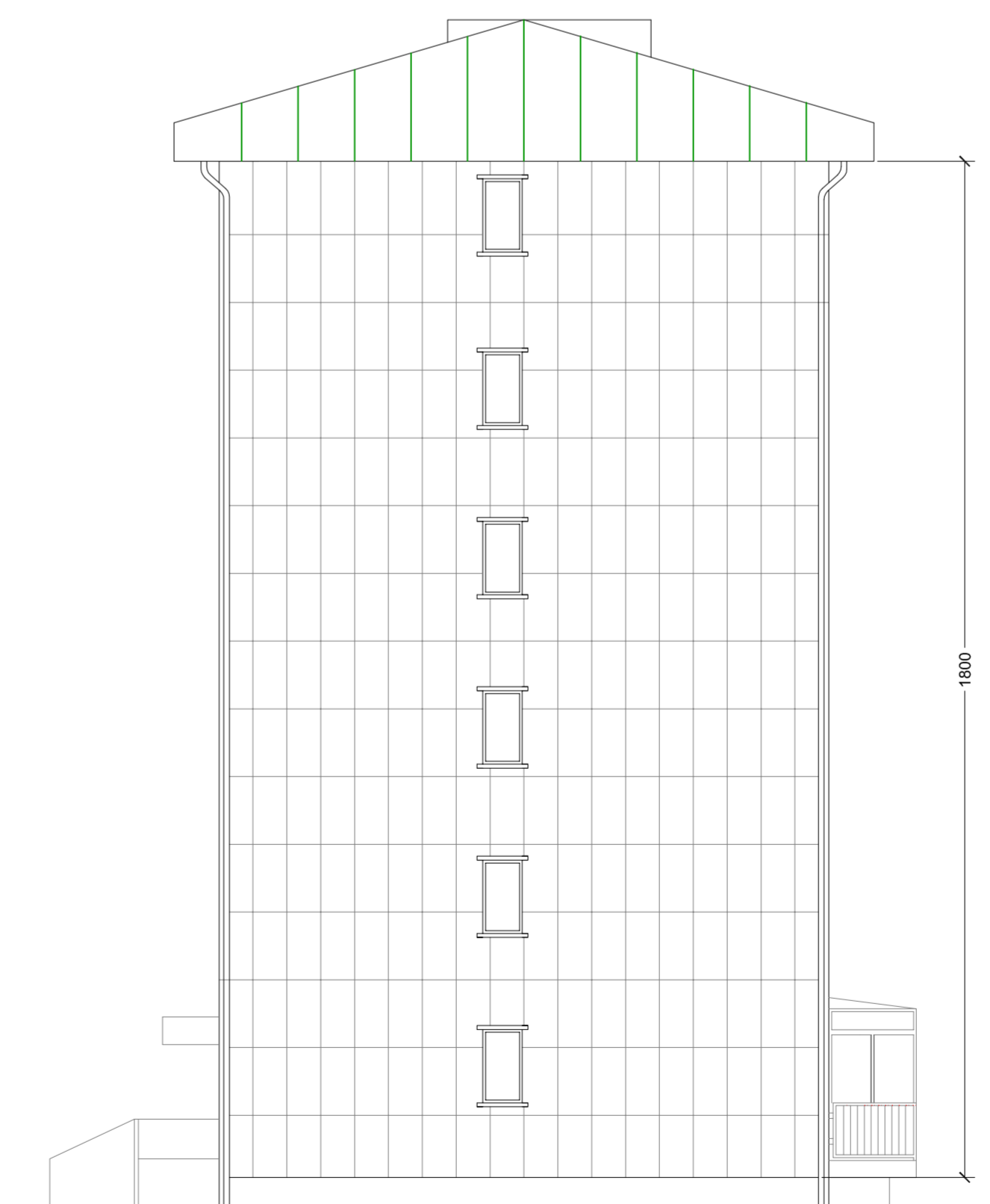
PROSPETTO SUD- scala 1:100



PROSPETTO OVEST- scala 1:100

- tubazioni gas
- ⊕ tubo scarico boiler a gas
- griglia di ventilazione

veranda da rimuovere



PROSPETTO NORD- scala 1:100



REGIONE LIGURIA
STAZIONE UNICA APPALTANTE REGIONALE
SEZIONE A.R.T.E. SAVONA



RIQUALIFICAZIONE ENERGETICA
FABBRICATO DI ERP - PROPRIETA' ARTE SAVONA
Via Bertolotto 4-5 - Quiliano (SV)
FONDI "FESR"

PROGETTO ESECUTIVO

Il RESPONSABILE DEL PROCEDIMENTO:

arch. Alessandra Rossi

Il Progettista:

ing. Paola Andreoli

TAVOLA:
Stato attuale - Prospetti

2/5

DATA: Settembre 2018

SCALA: 1:100