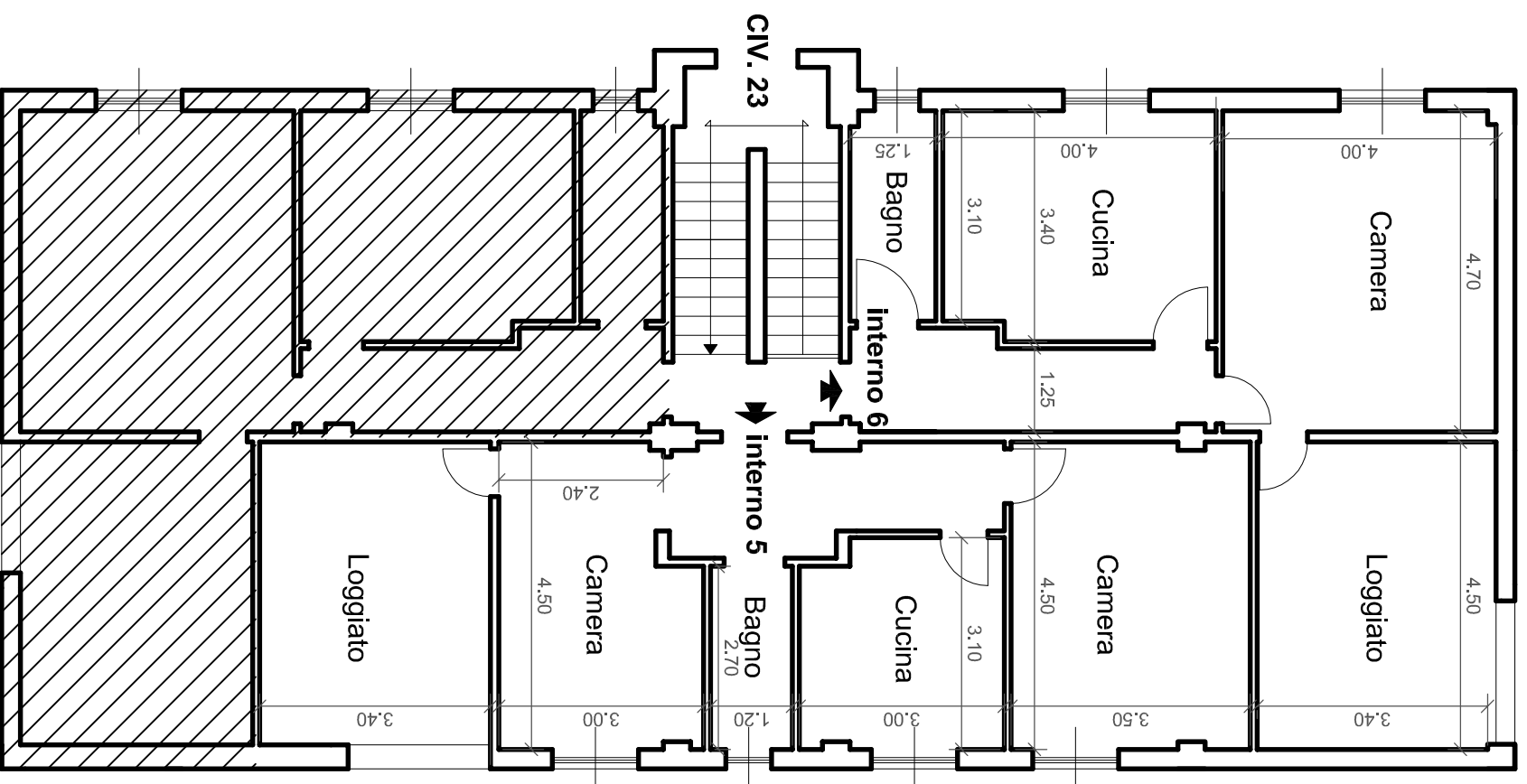
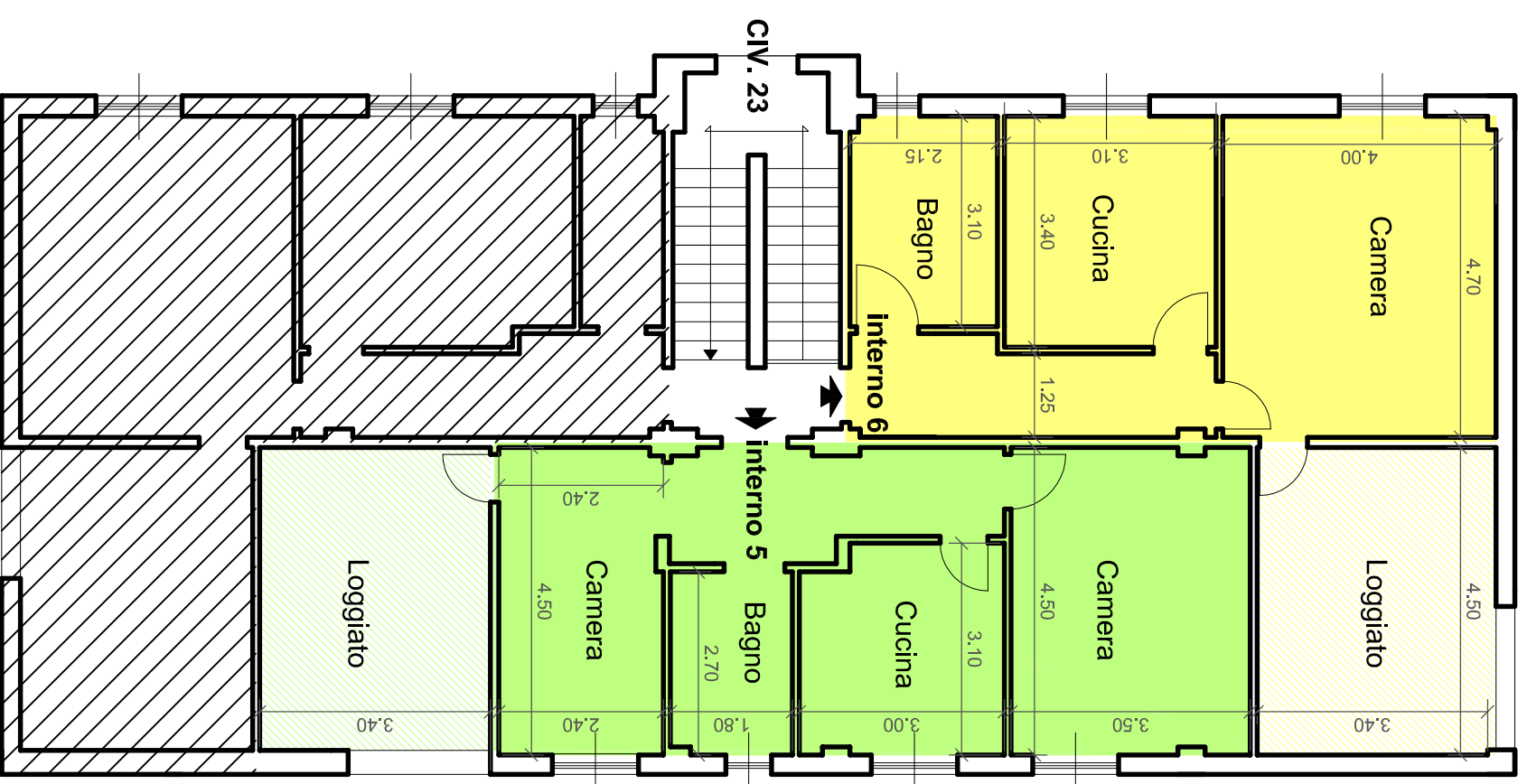


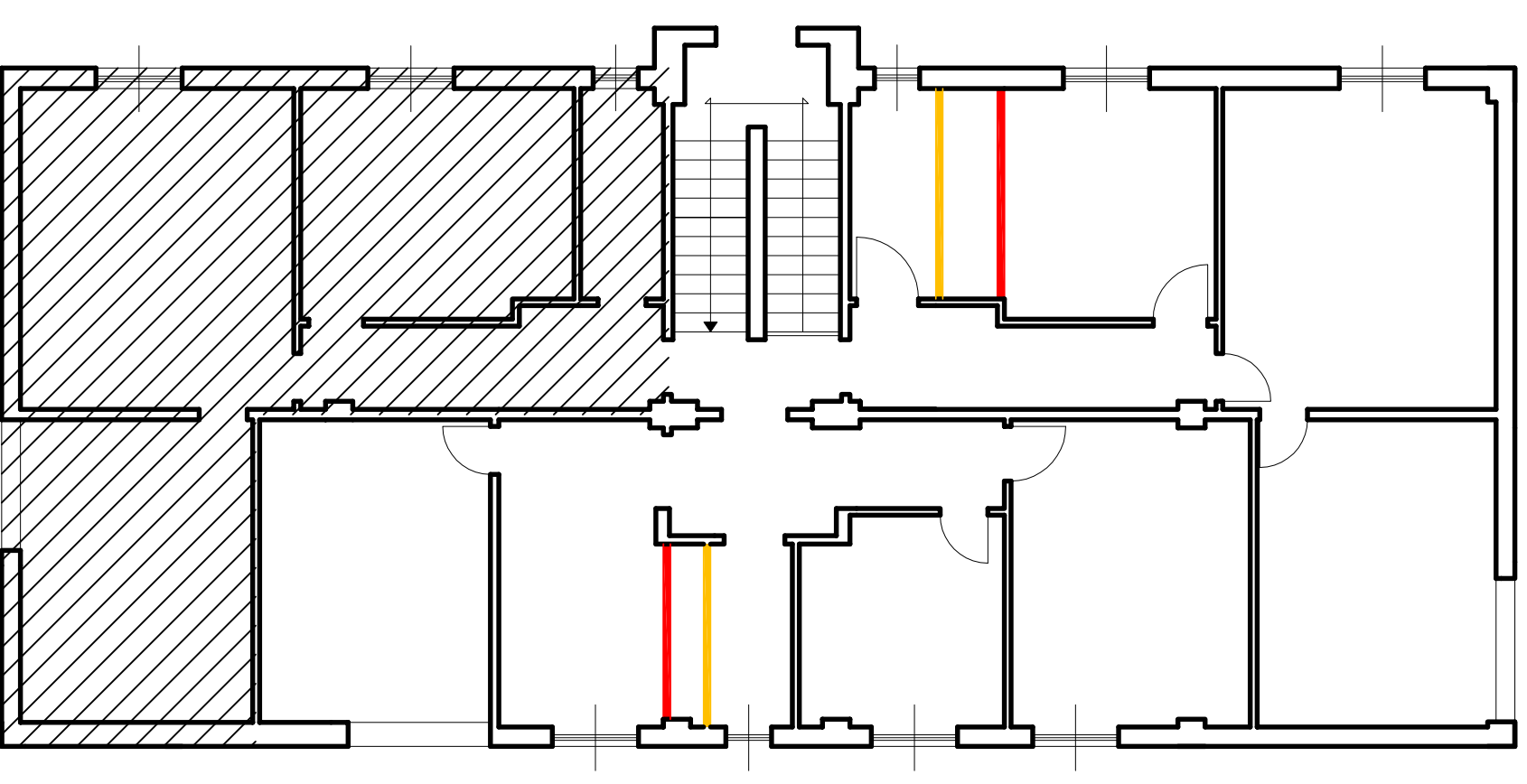
STATO ATTUALE. Pianta piano primo



PROGETTO. Pianta piano primo



RAFFRONTO. Pianta piano primo



superficie utile
interno 5:
53,5 mq

superficie utile
interno 6:
48,5 mq

demolizioni

nuove
opere

COMUNE DI
BALESTRINO



Riqualficazione urbana e di
edilizia residenziale sociale nei "piccoli comuni"
D.G.R. n. 1287 del 26.10.2012

PROGETTO ESECUTIVO - Lavori di Manutenzione
Straordinaria in via Provinciale civ. 23: alloggi int. 5 e 6,
copertura edificio e sistemazione spazi esterni

R.U.P.:
geom. Maurizio Noli

via Aglietto 90, 17100 Savona
Tel: 019 8410263

il progettista:
ing. Paola Andreoli

via Aglietto 90, 17100 Savona
Tel: 019 8410245

Tavola: 1
Intervento civ.23
pianse alloggi

scala:
1:100
data:
Dicembre
2015