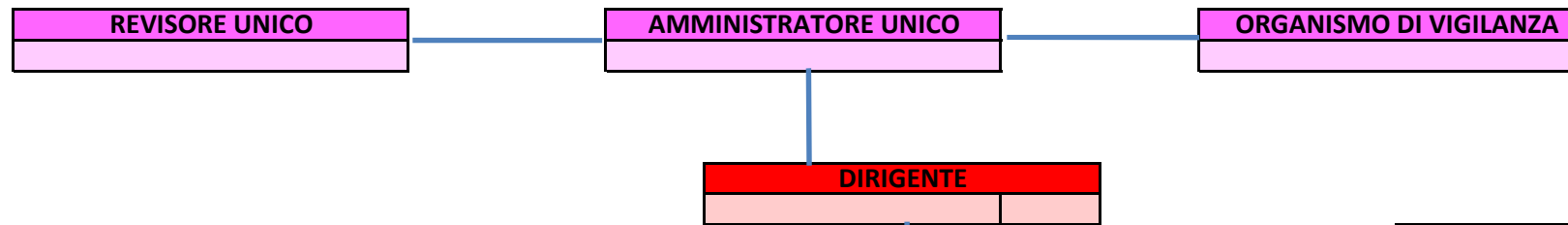


ORGANIGRAMMA - PIANTA ORGANICA 08/09/2020


UFFICIO LEGALE	Area	Livello
	A	1
	A	1

SERVIZIO TECNICO	Area	Livello
	Q	2

SERVIZIO AMMINISTRATIVO	Area	Livello
	Q	2

SERVIZIO GESTIONALE	Area	Livello
***	Q	1
****	Q	2

SEGRETERIA TECNICA E PROGRAMMAZIONE	Area	Livello
	A	2
	A	3

SEGRETERIA GENERALE CONTRATTI E APPALTI	Area	Livello
	A	3
	B	2
	B	3

PATRIMONIO VENDITE E ASSEGNAZIONI	Area	Livello
	A	1
	A	3
	B	1

PROGETTAZIONE E DIREZIONE LAVORI	Area	Livello
**	A	3
	A	3

BILANCIO E CONTABILITA'	Area	Livello
	A	2
	A	2
	B	1
	B	3

AMMINISTRAZIONI CONDOMINI	Area	Livello
* ₁	A	3
****	A	3
	B	1
	B	1

UFFICIO MANUTENZIONI	Area	Livello
	A	2
	A	3
	B	2

CANONI E MOROSITA' U.R.P.	Area	Livello
* ₂	A	2
	A	3
	B	3

Totale dipendenti in servizio: 31 – n. 1 Dirigente

* personale in part-time: 2

*₁ al 83,33%

*₂ al 69,45%

** posto che verrà ricoperto a seguito di apposita selezione esterna da indire con successivo provvedimento

*** posto che verrà soppresso dal 01/12/2020 (a seguito di cessazione dal Servizio del Dipendente)

**** posto che verrà ricoperto a seguito di apposita selezione interna indetta con decreto n. 101 del 26.06.2020

***** posto che verrà ricoperto a seguito di apposita selezione interna indetta con decreto n. 196 del 28.11.2019 (con successiva soppressione del posto del Dipendente che risulterà vincitore)

Sono presenti in Azienda le tre seguenti figure a tempo determinato non inserite in pianta organica (comutate nel n. Totale dei dipendenti):

> n. 1 figura inserita nel Servizio Tecnico Ufficio Progettazione e Direzione lavori in area B, livello economico 3 dal 09.09.2019 per 24 mesi

> n. 1 figura inserita nel Servizio Gestionale Ufficio Patrimonio, vendite e assegnazioni in area B, livello economico 3 dal 03.12.2019 per 12 mesi

> n. 1 figura inserita nel Servizio Tecnico Ufficio Progettazione e direzione lavori in area B, livello economico 3 dal 24.06.2020 per 6 mesi