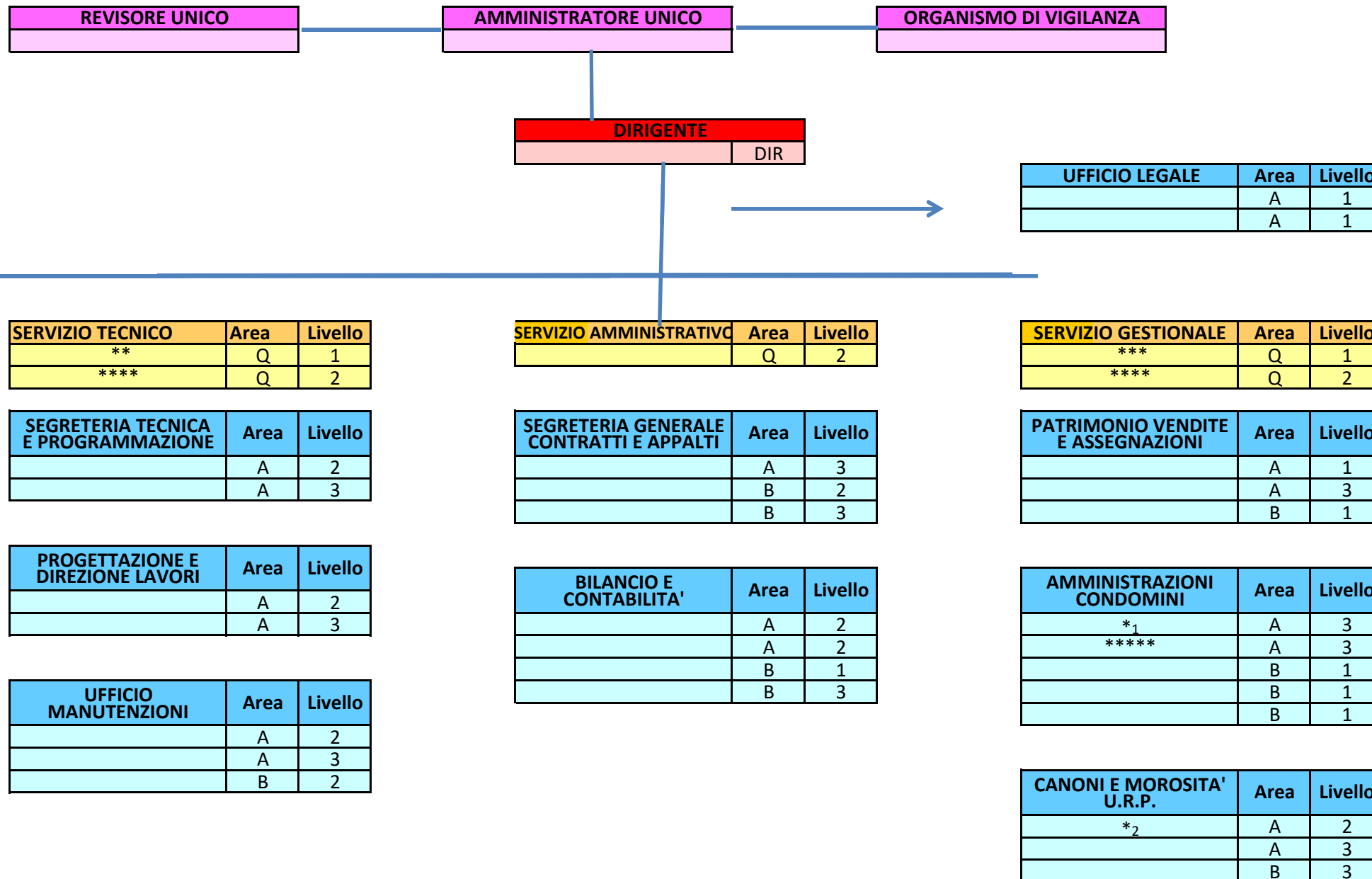


ORGANIGRAMMA - PIANTA ORGANICA 26/06/2020


Totale dipendenti in servizio: 32 – n. 1 Dirigente

* personale in part-time: 2

*₁ al 83,33%

*₂ al 69,45%

** posto che verrà soppresso dal 01/08/2020 (a seguito di cessazione dal Servizio del Dipendente)

*** posto che verrà soppresso dal 01/12/2020 (a seguito di cessazione dal Servizio del Dipendente)

**** posto che verrà ricoperto a seguito di apposita selezione interna da indire (con successiva indizione di selezione esterna per la copertura del posto del Dipendente che risulterà vincitore)

***** posto che verrà ricoperto a seguito di apposita selezione interna indetta con decreto n. 196 del 28.11.2019 (con successiva soppressione del posto del Dipendente che risulterà vincitore)

Sono presenti in Azienda le tre seguenti figure a tempo determinato non inserite in pianta organica (comutate nel n. Totale dei dipendenti):

> n. 1 figura inserita nel Servizio Tecnico Ufficio Progettazione e Direzione lavori in area B, livello economico 3 dal 09.09.2019 per 12 mesi