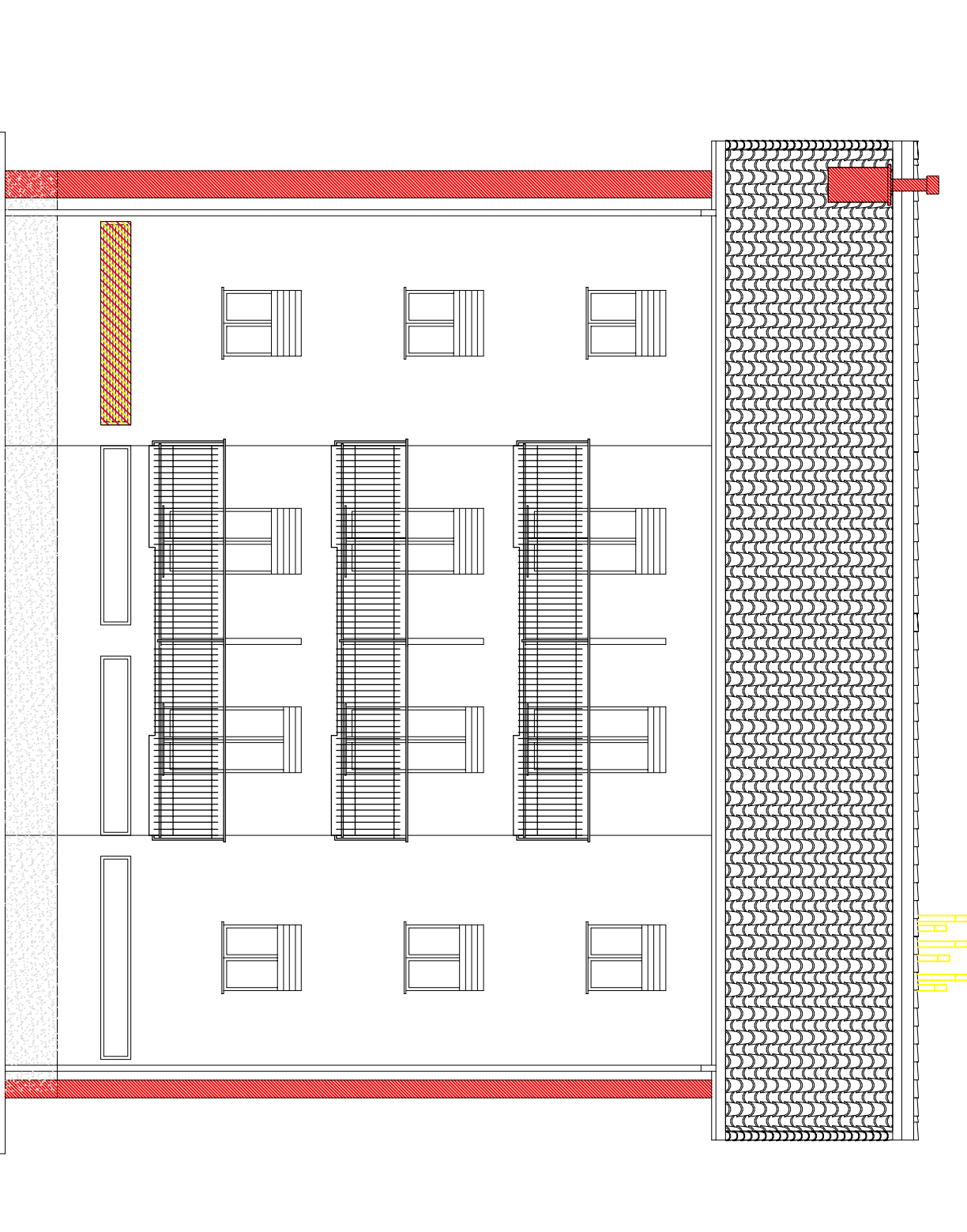
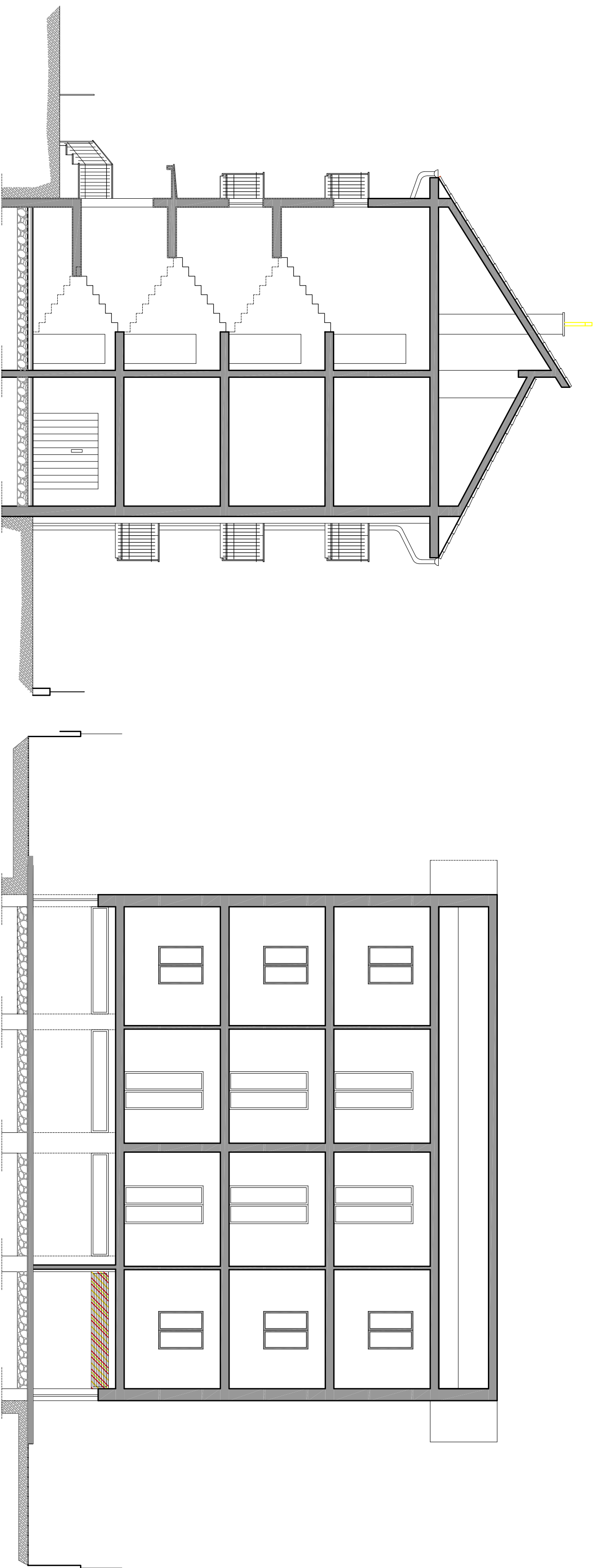


PROSPETTO SUD

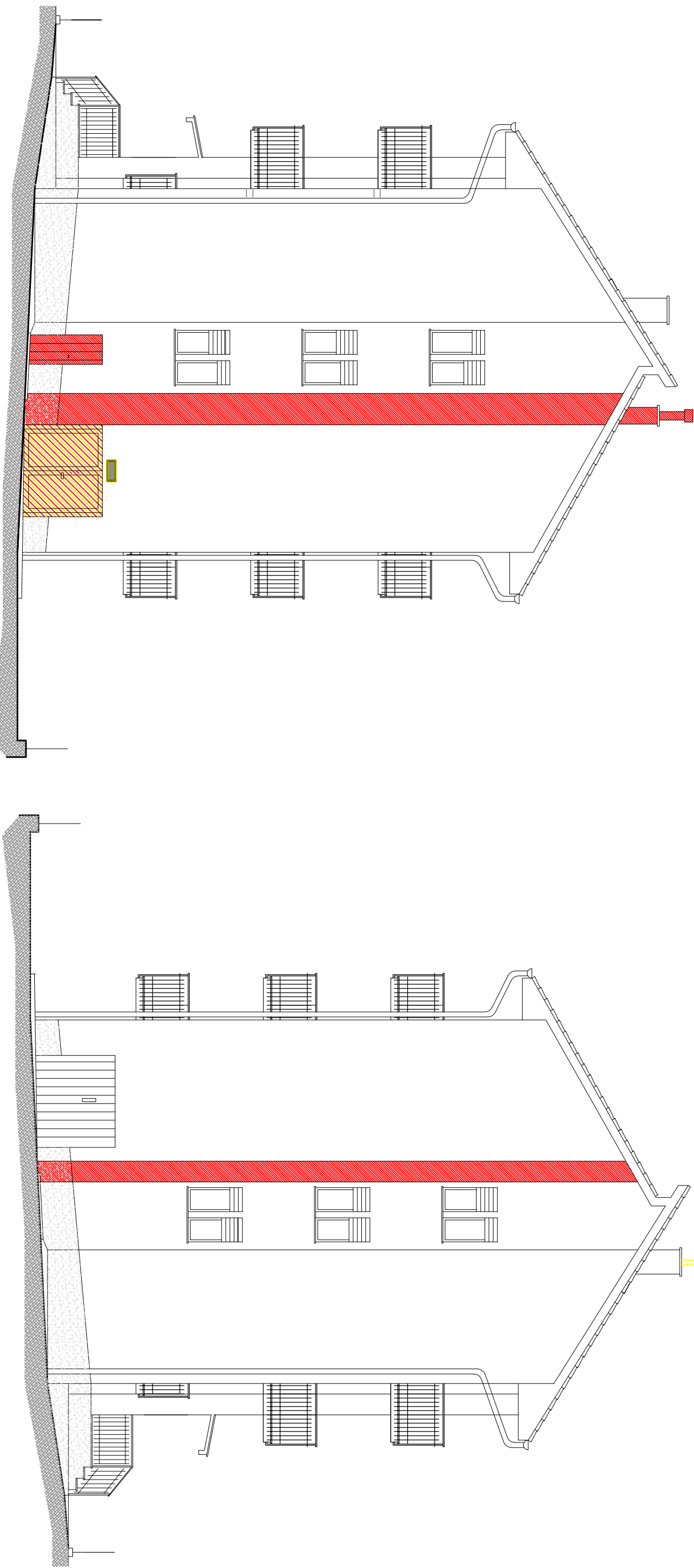


PROSPETTO NORD

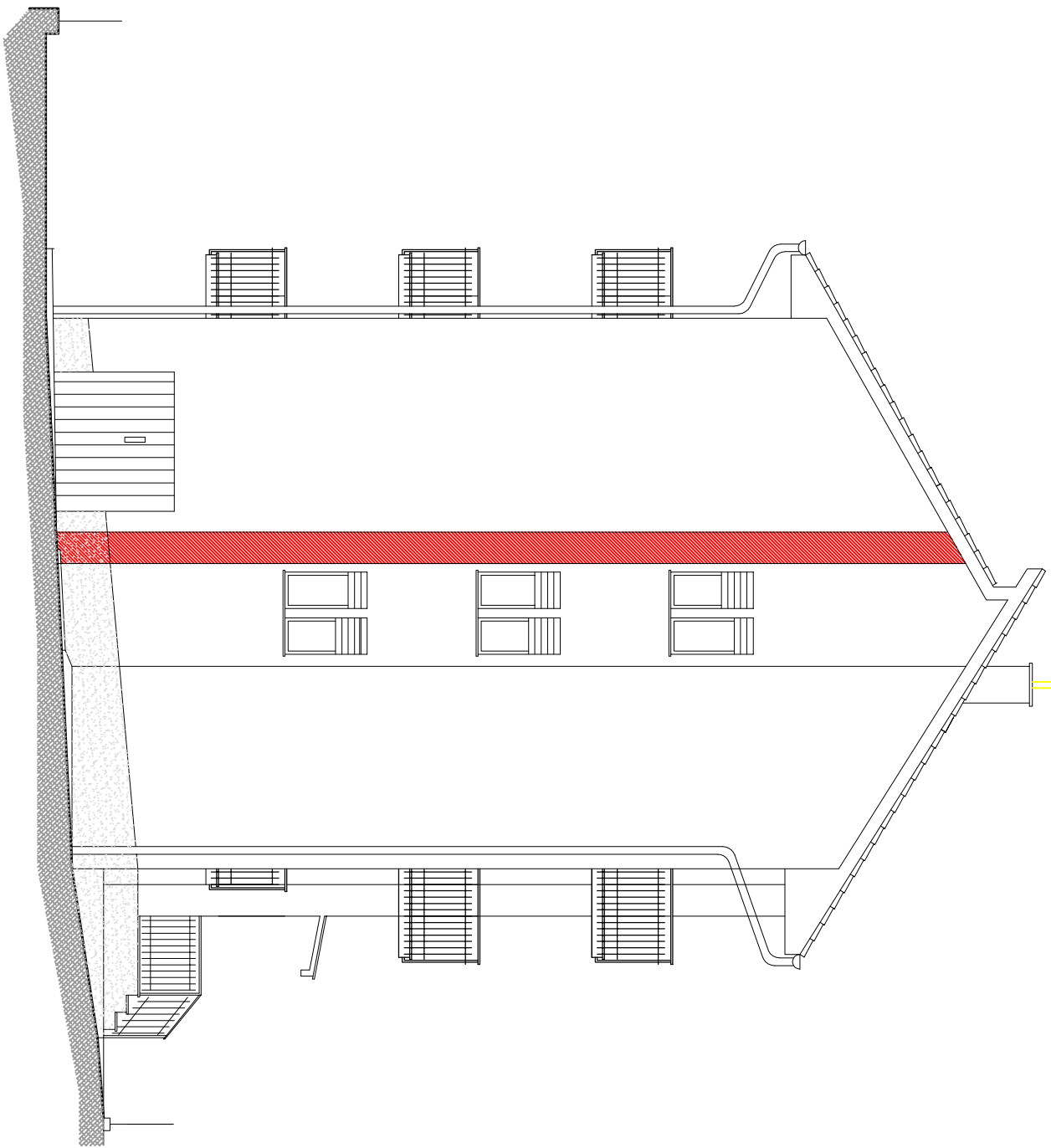


SEZIONE B - B

SEZIONE A - A



PROSPETTO EST



PROSPETTO OVEST

<div>REGIONE LIGURIA</div> <div>STAZIONE UNICA APPALTANTE REGIONALE</div> <div>SEZIONE A.R.I.E. SAVONA</div>			
<div><div><div><div><div></div><div>REGIONE REGIONALE</div><div>TERMINALE PER TOLLIDA</div><div>RE SAVONA</div></div><div>Via Agnello 50 - 17100 Savona Tel. 019/45101 Fax 019/45101/20</div></div></div><div>LAVORI DI STRAORDINARIA MANUTENZIONE</div><div>IMMOBILE VIA ELVIO PERTINACE CIV. 88</div><div>LOCALITA' SANT' ERMETE</div><div>COMUNE DI VADO LIGURE</div></div>			
PROGETTO ESECUTIVO			
RESPONSABILE DEL PROCEDIMENTO: geom. Maurizio Noli		PROGETTISTA COORDINATORE: Ing. Paolo Andreoli	
ELABORATO: Pianta - Prospetto - Sezione (Stato di Confronto)			TAV. 3
DATA Giugno 2016	FILE	SCALA 1:100	