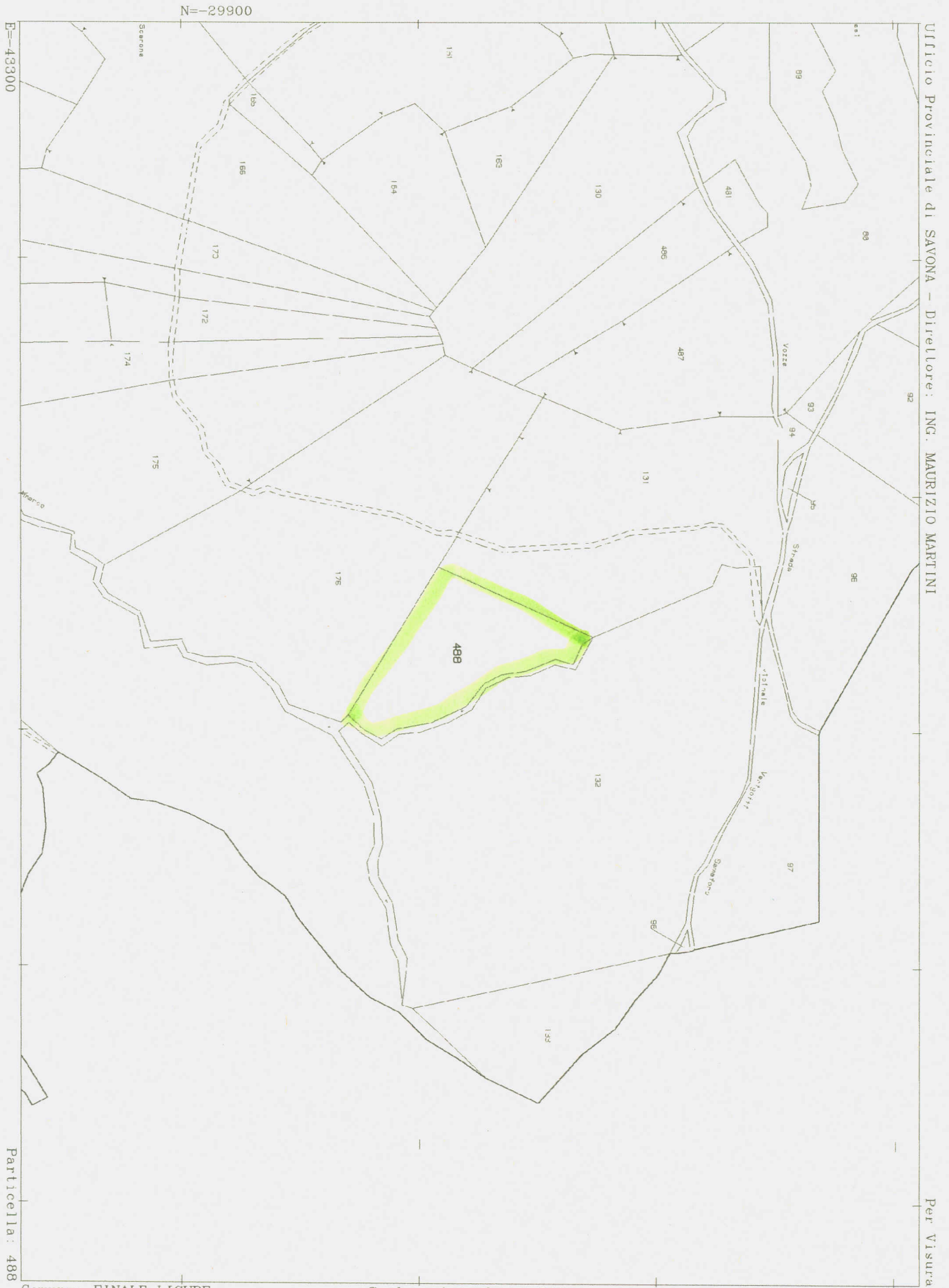


lotto 39



Ufficio Provinciale di SAVONA - Direttore: ING. MAURIZIO MARTINI

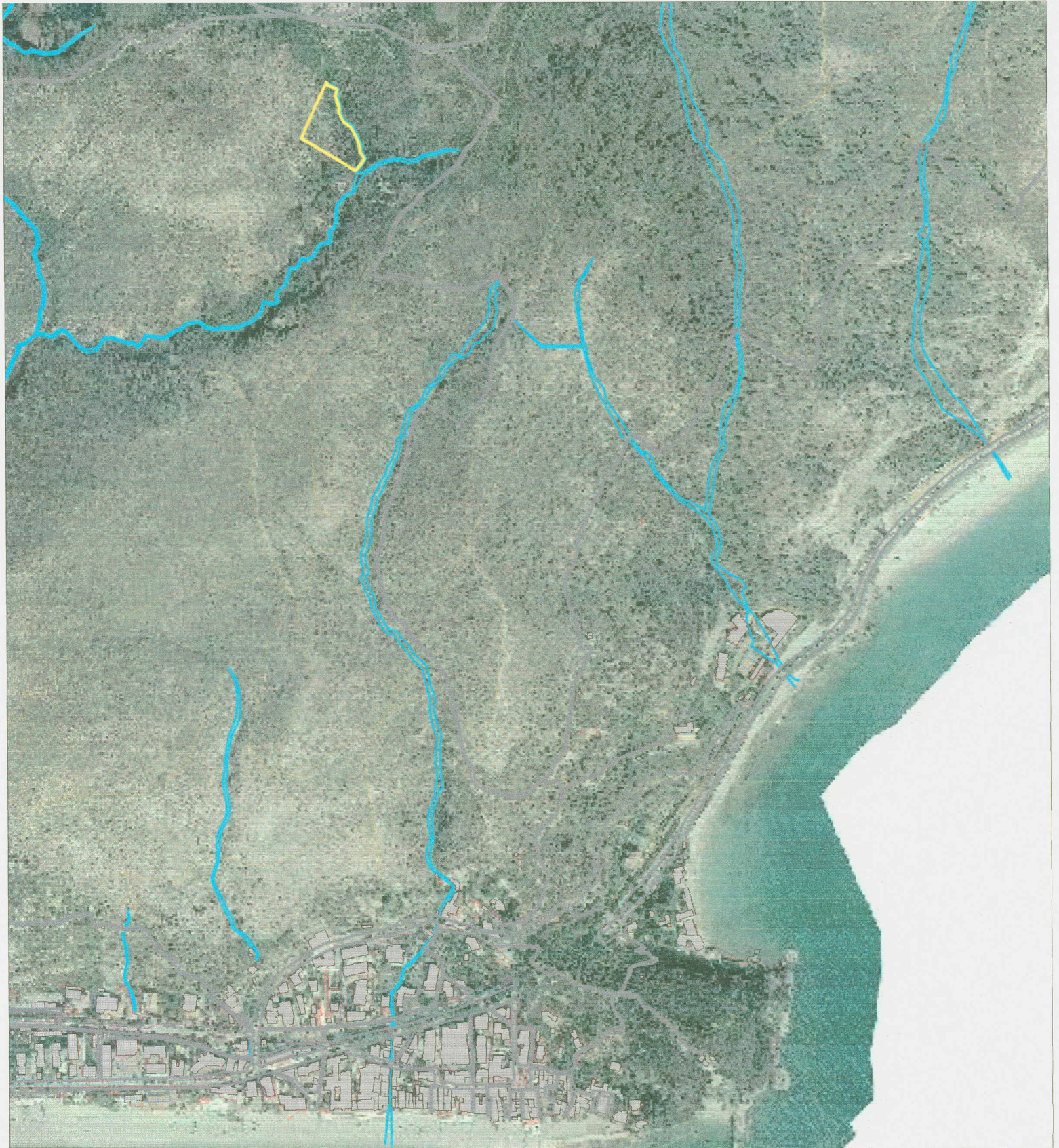
Per Visura

Comune: FINALE LIGURE  
Foglio: 30

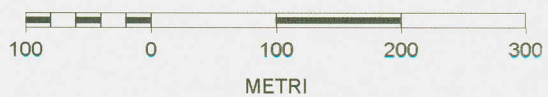
Scala originale: 1:2000  
Dimensione cornice: 534.000 x 378.000 metri

39 Lug 2009 15:14  
Prot. n. 670157/2009

# Foglio 30 mappale 488



SCALA 1 : 6.000



# Foglio 30 mappale 488



SCALA 1 : 10.000

